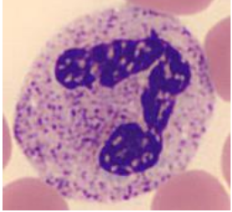
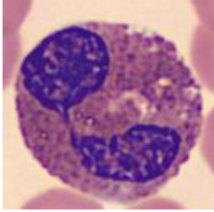


Document 4a : ① Photographies de leucocytes (dans le désordre) à découper et à coller dans le tableau document 4

Cellule immunitaire 1



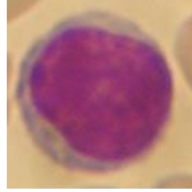
Cellule immunitaire 2



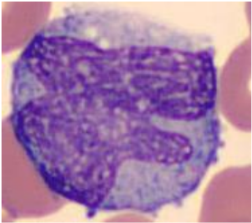
Cellule immunitaire 3



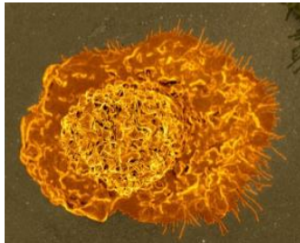
Cellule immunitaire 4



Cellule immunitaire 5



Cellule immunitaire 6



Cellule immunitaire 7



Source des images : [Commons.wikimedia.org](https://commons.wikimedia.org) (cellules 1 à 5 et 7) et [Flickr](https://www.flickr.com/photos/) (cellule 6)

Nom de la cellule immunitaire	Microphotographie (à coller)	Aspect général (forme, taille en μm)	Aspect du noyau et du Cytoplasme (quantité, granulations)	Localisation et rôle
Cellule 1 :				
Cellule 2 :				
Cellule 3 :				
Cellule 4 :				

Type de cellule immunitaire	Microphotographie (à coller)	Aspect général (forme, taille en μm)	Aspect du noyau et du Cytoplasme (quantité, granulations)	Localisation et rôle
Cellule 5 :				
Cellule 6 :				
Cellule 7 :				

Document 4b : ⓘ Caractéristiques cytologiques des leucocytes et fonctions respectives